

PROGRAM
STUDI
DESAIN
KOMUNIKASI
VISUAL

ink

typography *S*

ecturepresentation

tipografi

PROGRAM
STUDI
DESAIN
KOMUNIKASI
VISUAL

grid and layout

session 2

layout
=
tata letak

definition

- - Tata letak adalah susunan elemen-elemen desain dalam korelasi dengan ruang yang mereka tempati dan sesuai dengan keseluruhan estetika
 - Dapat juga disebut sebagai pengelolaan bentuk dan ruang

objectives

- Menyajikan elemen visual dan tekstual sedemikian rupa sehingga mempermudah pembaca untuk dapat menerima informasi yang disajikan
- Dengan tata letak yang baik, pembaca dipandu untuk menerima informasi yang rumit menjadi lebih mudah baik dalam media cetak maupun elektronik
- Tidak ada aturan yang mutlak untuk membuat sebuah Layout, tetapi ada sebuah pengecualian penting bahwa konten harus didahulukan

layout =

tidak perlu untuk menciptakan sesuatu yang sangat diperlukan adalah merancang penempatan gambar dan teks, penggunaan warna dan ukuran yang tepat untuk keseluruhan elemen yang telah ditentukan

desain =

merancang atau menciptakan hal-hal untuk dapat digunakan, misalnya merancang sebuah gambar ilustrasi atau dengan melakukan penggabungan dari beberapa elemen visual menjadi suatu rangkaian digital imaging untuk dipergunakan dalam suatu layout/tata letak

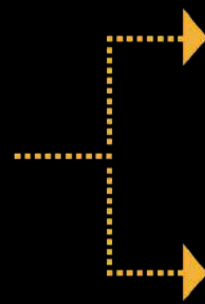
desain



metode



desain yang baik
memiliki nilai artistik
dan fungsional



elemen desain

prinsip desain

PELUANG USAHA KALAU ANDA

griyaloker.wordpress.com
0877 388 97779

- Sudah bosan jadi pegawai
- Takut di PHK / di rumahkan
- Gaji kerjanya pas-pasan
- Waktunya Terikat Dg Kerja
- Bosan Dengan Rutinitas
- Tidak Punya Waktu Untuk Keluarga

Yang lebih payah lagi
Di tengah bulan gaji sudah habis
Kerjaan tambah numpuk
& harus ngelembur terus

08122 7575 989
0857 4222 5444

Maka Solusinya
Anda Kursus Saja.

0821 3435 7799

KURSUS : Etsa stainless, Kaca & Aneka logam, Fiber Glass, Gypsum Melipat & membentuk acrylic, Grafir marmer & granit, Stempel warna Parfum refill, Sablon aneka merchandise, Klise Hotprint, Frosted glass Sandblasting, Kaca patri, Bevell, Relief painting glass, Percetakan, DII

Kursus MANDIRI
0877 388 97779

± 77
Aneka Macam
KURSUS

**SIN GEE HUAT
RECYCLING**

YOUR ONE TOP SCRAP SOLUTIONS YOUR TRUSTED PARTNER

Sin Gee Huat Recycling is a privately-held company located in Singapore with a humble beginning. We has grown rapidly through the continuous support of our customer and suppliers and currently have supplier across various industries including, general public, constructions, manufacturers, engineering, demolition, shipyards, other recycling yards and oversea customer.

Service

Sin Gee Huat Recycling provides one-stop scrap solutions for all levels, from international to corporate to individual.

- Prompt & Immediate Payment
- On site weighing
- Free Collection
- Free bin for disposal
- Waste disposal

Material

- Scrap Aluminium
- Scrap Stainless Steel
- Scrap Alloy
- Scrap Copper / Brass
- Scrap Iron
- Obsolete/Scrap Machinery
- Surplus Material

Address
31 Sungei Kadu Industrial Estate, Street 2,
Singapore 729243
Phone: Tel : (+65) 9677 8899
www.singeehuat.com

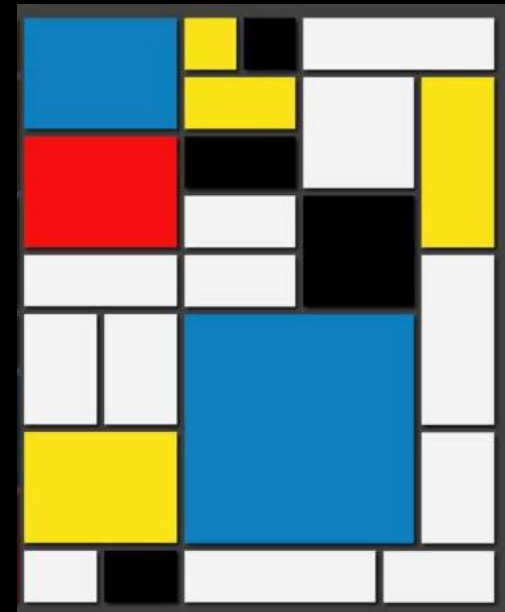
tipografi

PROGRAM
STUDI
DESAIN
KOMUNIKASI
VISUAL

layoutstyles

mondrianlayout

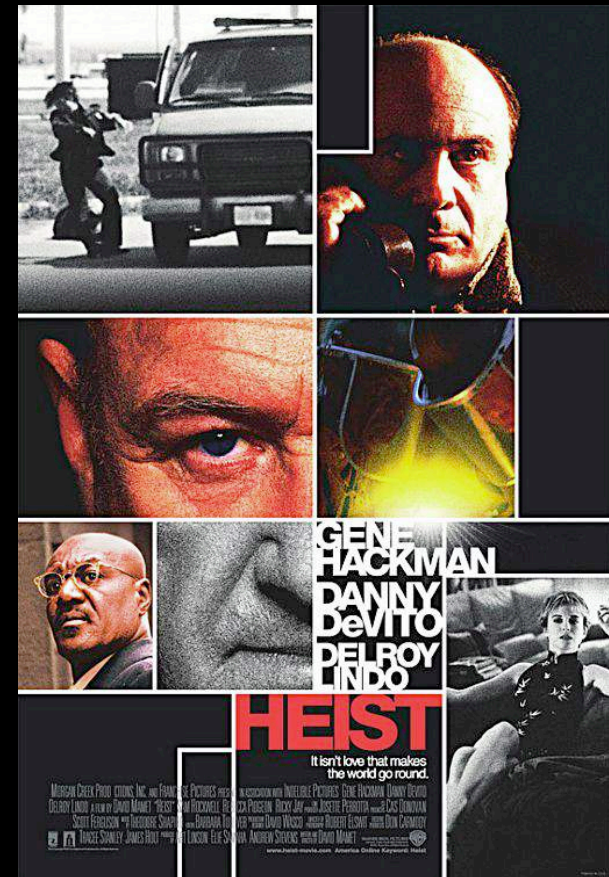
- terinspirasi dari pelukis Belanda Piet Mondrian
- Mondrian selalu berkonsentrasi pada proporsi dengan ciri khas menggunakan bar (jeruji) hitam, garis dan bidang solid yang diisi dengan warna primer
- bidang kanvas lukisan Mondrian terbentuk dari bidang vertikal dan horisontal dengan empat persegi panjang dan kotak
- Mondrian selalu mengutamakan kecantikan secara geometris dan tidak pernah menggunakan warna hijau karena terlalu dekat dengan alam



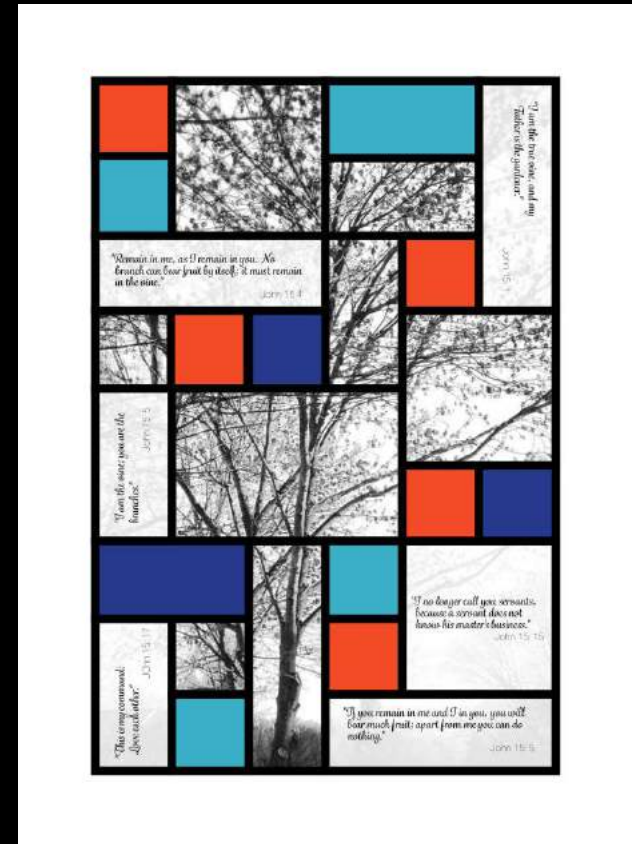
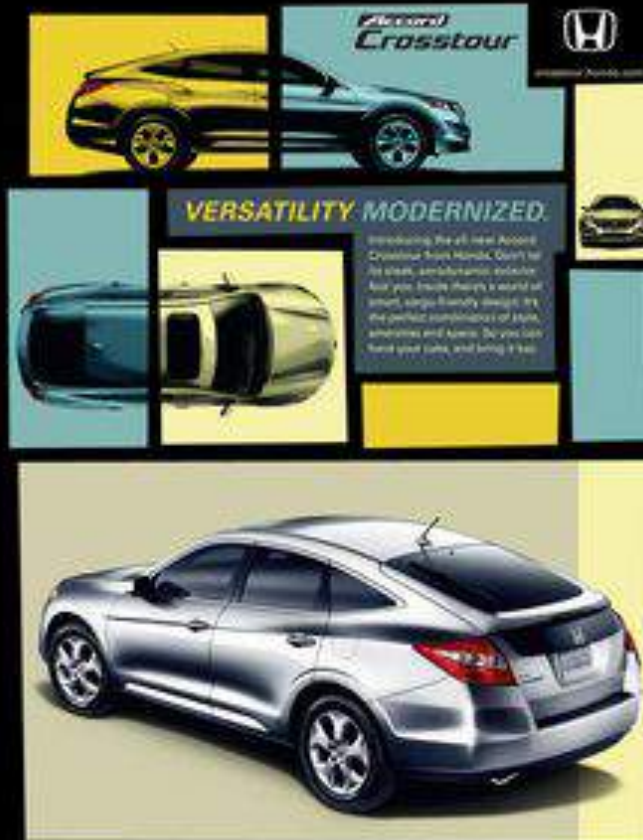
mondrianlayout

tipografi

PROGRAM
STUDI
DESAIN
KOMUNIKASI
VISUAL



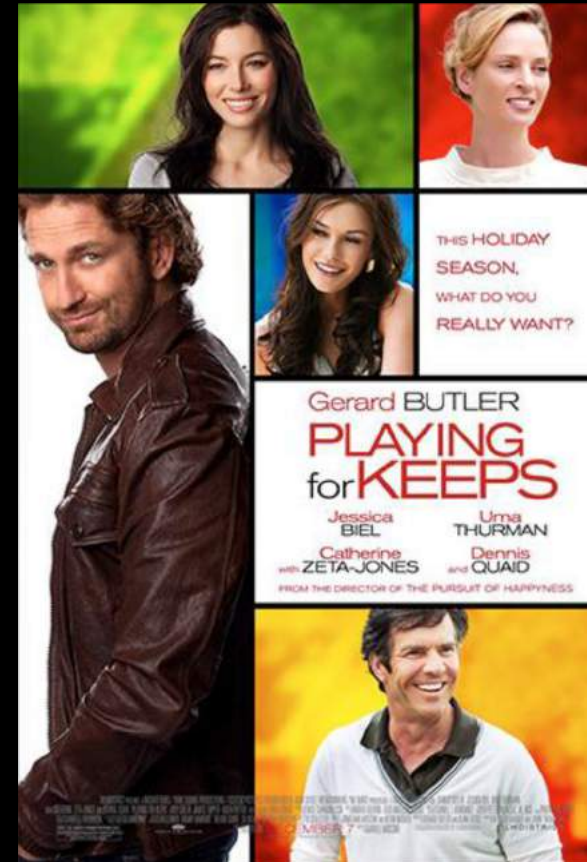
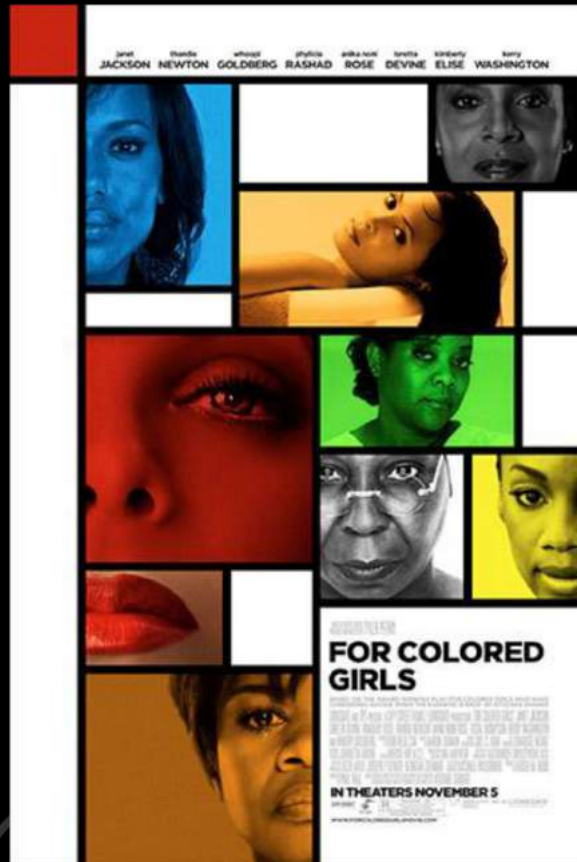
mondrianlayout



mondrianlayout

tipografi

PROGRAM
STUDI
DESAIN
KOMUNIKASI
VISUAL



mondrianlayout

tipografi

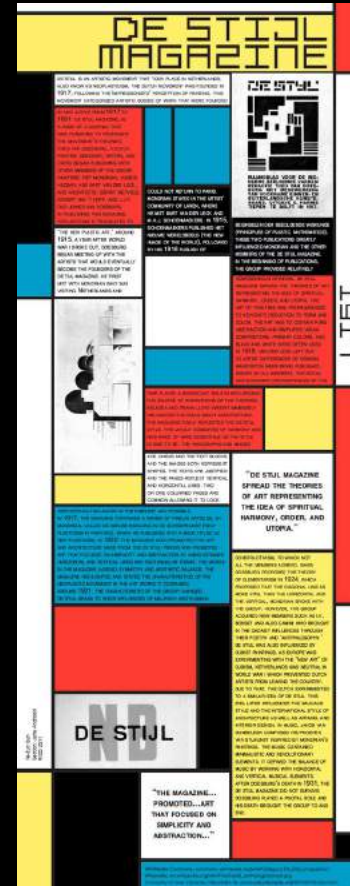
PROGRAM
STUDI
DESAIN
KOMUNIKASI
VISUAL



Our fruit section is stocked with freshly-picked fruits that are healthy and fulfilling. We make sure each fruit is new and garden fresh.

Live healthily.
Eat pleasantly.

PUREGOLD
Sa PUREGOLD, Always Pano!



picturewindowlayout

- Visual Utama adalah kunci
- visual utama merupakan bagian dari pesan dari iklan yang ingin disampaikan dimana tampilan visual memiliki dominasi yang sangat kuat dalam persepsi target audience.
- elemen dalam jenis layout ini terdiri dari headline dan body copy (teks) yang dapat dipisah menjadi dua atau tiga kolom pendek.
- komposisi visual, headline, body copy serta logo disesuaikan dengan ruang layout
- penggunaan font untuk headline juga disesuaikan dengan visual



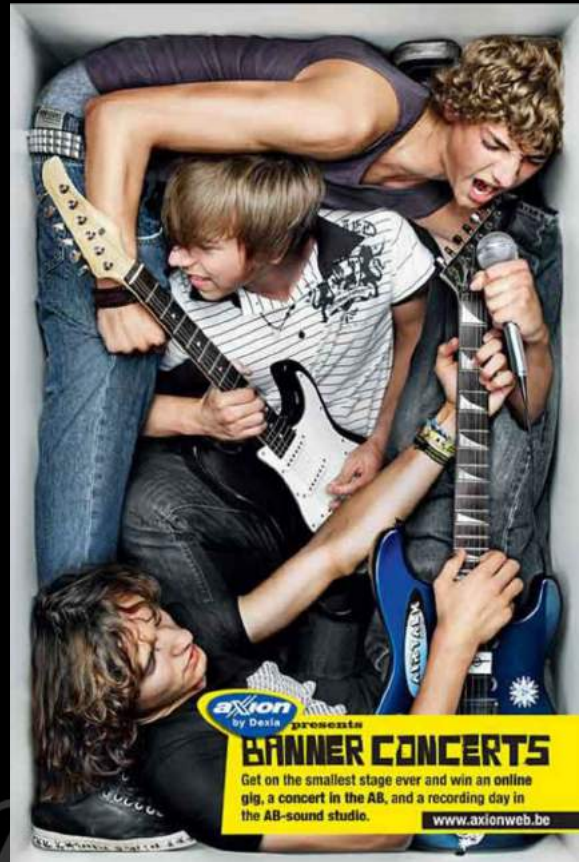
picture window layout



picturewindowlayout

tipografi

PROGRAM
STUDI
DESAIN
KOMUNIKASI
VISUAL



multipanellayout

- dikenal sebagai "Comic Strip Layout" maupun "Story Board Layout"
- format layout yang memiliki orientasi visual yang terdiri dari beberapa panel dalam berbagai bentuk dan ukuran dan panel tersebut berupa informasi fitur yang berbeda, penggunaan dan aplikasi dari produk atau jasa yang dilengkapi pula dengan "keterangan" yang menjelaskan isi visual
- layout ini secara kesatuan dapat menjelaskan pesan yang ingin disampaikan melalui beberapa tampilan visual yang berbeda dalam panel layout



multipanellayout

tipografi

PROGRAM
STUDI
DESAIN
KOMUNIKASI
VISUAL



Every moment is a
Fashion is not
An accessory is merely
used to express



gift so as to fashion...
about utility...
a piece of Iconography
individual identity...

Simply Timeless...
ESPRIT



multipanellayout

tipografi

PROGRAM
STUDI
DESAIN
KOMUNIKASI
VISUAL



framelayout

- terinspirasi dari istilah framing, layout ini berkesan tertutup atau dikelilingi dengan border/frame, atau dengan artwork yang menggunakan ruang kosong ditengah yang berfungsi untuk headline dan body copy
- layout ini digunakan terutama ketika iklan akan muncul pada halaman yang padat akan iklan
- layout ini digunakan untuk iklan koran dibanding iklan majalah, karena layout koran lebih padat dengan iklan
- frame layout memisahkan iklan dari elemen disekitarnya untuk memusatkan fokus pada iklan tersebut



framelayout

tipografi

PROGRAM
STUDI
DESAIN
KOMUNIKASI
VISUAL



framelayout

tipografi

PROGRAM
STUDI
DESAIN
KOMUNIKASI
VISUAL



CHESTER CHARITY
BEER FESTIVAL
2010

Over 70 real ales and ciders!

May
13th 14th 15th

Chester Rugby Club
Hares Lane, Vicars Cross, Chester

Thursday 13th 7:30pm - 11pm: £5	Friday 14th 7:30pm - 11pm: £10	Saturday 15th 12pm - 4pm: £2.50 7:30pm - Late: £10
------------------------------------	-----------------------------------	--

Tickets available from:
Mill Hotel
Milton Street
Chester
CH1 3NF
Tel: 01244 350035

ROUND TABLE

Ticket includes commemorative glass and programme. FREE bus to and from Town Hall and Railway Station. Proceeds donated to charity. Over 18s only.

www.chesterbeerfestival.co.uk